

Markbeläggning och mindre nivåskillnader utomhus

Allt är inte som det ser ut...

Det ser helt slätt ut – men det kan både vara skarvar och lutningar som gör det svårt att ta sig fram. Man tror att taktila (kännbara) markplattor kan visa vägen för synskadade, men finns det andra plattor i närheten är det svårt att urskilja dem när man använder den vita käppen.

Stora öppna ytor kan vara ett problem ur orienteringssynpunkt. Är ytan helt slät, kan lösningen vara att lägga ett kännbart (taktilt) stråk runt eller tvärs över. Är ytan ojäm, t.ex. av smågatsten så kan släta gångstråk av asfalt eller stora hållar tvärs över eller runt den stora, öppna ytan fungera. Denna lösning fungerar bra för både synskadade och rörelsehindrade.

BYGG KLOKT ANSER ATT:

- Gångytor ska vara släta och hårda. Asfalt, hållar eller annan hårdgjord yta är bra.
- Minimibredd på släta gångstråk ska vara 90 cm.
- Lutningen på en gångväg eller annan yta får inte överstiga 1:50 i gångriktning eller sidolutning.

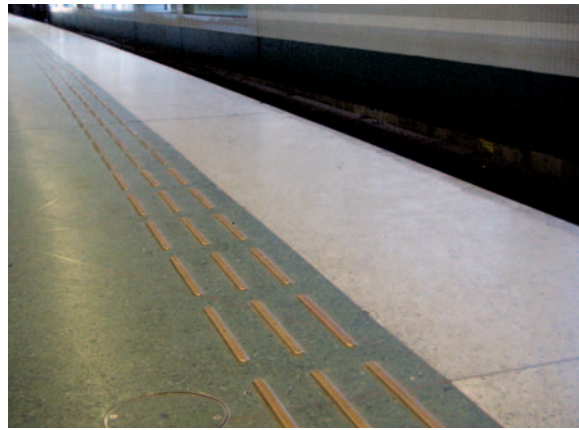


Det är viktigt att veta att den här typen av plattor inte känns så bra som den syns. En kännbar varningsplatta kan aldrig ersätta en kant.



Bra markering vid busshållplats.

- Ränndalar ska göras flacka och breda eller täckas över helt.
- Kantstenen vid övergångsställen ska ha en 90–100 cm bred avfasad kant (ramp).
- Lutningen på kantstensrampen ska inte överstiga 1:20.
- Övergångsställen och passager ska ha en kantsten på minst 6–8 cm. Detta gäller ej rampen som ska ha 0-kant.
- Busshållplatser och övergångsställen/passager ska ha en kontrasterande kant i ljus färg då mörk färg lätt kan uppfattas som ett hål.
- Perrongkanter ska ha en bred vit varningsmarkering. På insidan av kontrastmarkeringen kan en kännbar (taktil) varningskant läggas.
- Enstaka trappsteg ska kompletteras med ramp. Både trappsteg och ramp ska vara kontrastmarkerade.



Perrong med kontrast och kännbar varningsmarkering.



Här har ränn dalen gjorts grundare och bredare. Bäst är att helt täcka över den.

BFS 2003:19 HIN 1
Allmänna platser

§ 12 Fysiska hinder såsom nivåskillnader, ojämn markbeläggning, svårforcerade ränn dalar och trottoarkanter skall undanröjas.

Se även:

”Bygg ikapp Handikapp” utgiven av Svensk Byggtjänst sid. 274–276

”Enklare utan hinder” utgiven av Boverket sid. 133–141

”Bygg för alla” utgiven av Bygg klokt och Svensk Byggtjänst kap. 3



De Handikappades Riksförbund
Neurologiskt Handikappades Riksförbund
Reumatikerförbundet
Riksf. för Rörelsehindrade Barn och Ungdomar
Riksförbundet för Trafik- och Polioskadade
Synskadades Riksförbund

